



fse **academy®** **Fire Safety Engineering**

CORSO BASE 16 ORE

**FSE - INGEGNERIA DELLA SICUREZZA
ANTINCENDIO - COME PROGETTARE
LE SOLUZIONI ALTERNATIVE**

**MODALITÀ STREAMING & PRESENZA
3-12 FEBBRAIO 2026**

AUTORIZZAZIONE : dipvfv.DIR-LAZ REG UFF. U.0027831. 10-12-2025

Piattaforma utilizzata





OBIETTIVI

L'obiettivo del corso è quello di illustrare attraverso esempi pratici la gestione dell'attività in fase di emergenza. Il corso ha lo scopo di analizzare la gestione in emergenza inerente ad attività di pubblico spettacolo.

TEMATICHE

La scienza dell'incendio

L'interpretazione dei fenomeni correlati all'incendio alla luce della scienza e l'ingegneria (fire engineering), anche con riferimento alla resistenza al fuoco delle strutture.

Dinamica dell'incendio

Come si sviluppa e si propaga l'incendio negli edifici, come agiscono le forze che regolano il movimento del fumo anche in grandi volumi.

Autorimesse: studi recenti

Applicazioni della Fire Safety Engineering nei parcheggi al chiuso.

Esodo

L'esodo dagli edifici di grande altezza, possibili soluzioni. Uso degli ascensori.

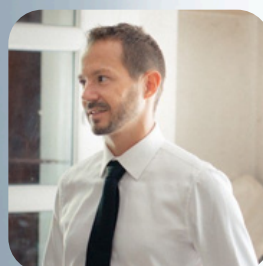
RELATORI



MAURIZIO ANTONELLI



PER.IND. MICHELE RAINIERI



ING. CARLO CORRADI



ING. NICOLA CLEMENO



ING. ANTONIO CORBO



PROGRAMMA

I SESSIONE - 3 FEBBRAIO 2026

Ore 14:00-18:00

Il metodo dell'ingegneria antincendio, il quadro legislativo
La sezione m del codice p.i.
Principali norme di progettazione l'applicazione del metodo
Dell'ingegneria nelle attività
Soggette
La documentazione di progetto
Il sistema di gestione
La valutazione del rischio
Il sistema di gestione
Risk assessment e business continuity

II SESSIONE - 5 FEBBRAIO 2026

Ore 14.00-18:00

La resistenza al fuoco in soluzione alternativa ai sensi del codice di p.i.cenni sugli incendi naturali
Cenni sui metodi di calcolo
Analisi degli incendi naturali
(potenza termica)
Modelli d'incendio
Stima delle variazioni di temperature e le varie fasi di sviluppo di un Incendio
Curve naturali
Elementi di resistenza al fuoco degli elementi strutturali con l'approccio ingegneristico
Soluzioni alternative nell'ambito
Della resistenza al fuoco dell'
Acciaio
Caso studio capannone industriale in soluzione alternativa per livello di prestazione II

III SESSIONE - 10 FEBBRAIO 2026

Ore 14.00/18.00

Produzione e propagazione dei prodotti della combustione All'interno di un edificio;
Pericolosità e danni provocati sul corpo umano dai prodotti della combustione
La generazione e propagazione dei prodotti della combustione nell'ambiente
La progettazione delle vie di esodo e la valutazione dei comportamenti durante l'evacuazione
Gsa ai sensi del capitolo s.5 del codice di p.i. (s) gsa in caso di applicazione di soluzioni alternative
Criteri generali di progettazione del sistema di esodo secondo il DM. 18/10/2019
Analisi del metodo dell'ingegneria della sicurezza
Calcolo del valore di reset modelli di calcolo semplificato e avanzato Aset
Esempio applicativo esodo

III SESSIONE - 12 FEBBRAIO 2026

Ore 15.00/16.30

Casi studio e pratici di progettazione con il metodo dell'ingegneria della sicurezza per attività edifici a grande altezza -
con soluzione alternativa - caso pratico di progettazione con il metodo dell'ingegneria della
Sicurezza per attività

Centro commerciale e autorimessa con soluzione alternativa

TEST DI APPRENDIMENTO



Coordinatore Del Corso:
Maurizio Antonelli FSE Academy

Tutor Del Corso:

- Professionisti Antincendio
- Tecnici e progettisti
- Uffici tecnici di Enti pubblici e privati
- Iscritti a Ordini e Collegi Professionali



DESTINATARI



OBIETTIVI

Finalizzato al mantenimento dell'iscrizione negli elenchi del Ministero dell'Interno dei professionisti antincendio (Art. 7 D.M. 05.08.2011) – n. 16 ore per tutti i professionisti.

Aggiornamento professionale continuo – CFP (Art. 7 DPR 7.08.2012 n. 137)

Ogni Ordine/Collegio provvederà all'assegnazione dei Crediti Formativi se previsti e secondo i rispettivi Regolamenti nazionali



QUOTA DI PARTECIPAZIONE E MODALITÀ DI PAGAMENTO

Paypal

Bonifico bancario

IBAN IT30 N030 6909 6061 0000 0010728 – Intesa San Paolo

Causale Bonifico – Nome Cognome, Città e Data corso Termini e condizioni rinunce e annullamento

Quota riservata

Collegio dei Geometri di Viterbo.

EURO 145,00

ALTRI ORDINI E COLLEGI

EURO 290,00

SEDE

ISCRIZIONI ON LINE:

[PER ISCRIZIONE ON LINE](#)
[CLICCA QUI](#)

VISITA IL SITO

www.fseacademy.org



PIATTAFORMA STREAMING

Iscrizione obbligatoria tramite sito www.fseacademy.org entro la data del 3/02/2026.

Le iscrizioni saranno raccolte in ordine cronologico sino ad esaurimento posti disponibili.

NON SARANNO ACCETTATI PARTECIPANTI SENZA ISCRIZIONE TRAMITE SITO FSE ACADEMY

Attestato di partecipazione

Il Collegio dei geometri della Provincia Monza Brianza, ente preponente del corso rilascerà attestato di partecipazione valido quale aggiornamento professionisti antincendio ai sensi art.7 D.M. 5/08/2011

INFO E CONDIZIONI PER IL COLLEGAMENTO ON LINE

Per il collegamento in streaming è necessario disporre di una connessione internet adeguata, utilizzare browser Google CHROME, un PC dotato di webcam e microfono (NO CELLULARE/TABLET)

Per ogni sessione formativa vi verrà inviato il link 24 ore prima per entrare direttamente nell'aula virtuale (non è necessario scaricare alcun programma, sarà sufficiente cliccare sul link che riceverete via mail dalla piattaforma 3CX - OPERATORE WEBMEETING - in caso di mancato ricevimento controllare nella posta indesiderata o spam)

Non sono ammessi ritardi al collegamento all'aula virtuale pena l'esclusione - Tassativo rispettare l'orario di Convocazione per permettere la verifica dell'identità del discente attraverso documento personale (Documento di Identità / Patente di Guida)

Non sono ammesse assenze e/o ritardi nemmeno parziali la piattaforma certificata 3CX effettuata automaticamente il LOG IN ed il LOG OUT dell'ingresso e uscita dalla piattaforma, tassativamente, entro l'orario indicato in ciascuna convocazione

Non sono ammesse altre attività lavorative o personali svolte contestualmente durante la sessione formativa

La verifica della presenza al corso sarà effettuata costantemente e automaticamente attraverso la piattaforma per tutta la durata delle sessioni formative pena il decadimento della partecipazione al proseguimento con esclusione dal corso

**LNEA DEDICATA IN TEMPO REALE ALL'ASSISTENZA AI CORSI ON LINE
335 776 37 09***

***ATTENZIONE IL NUMERO E' ATTIVO SOLO IN FASE DI REGISTRAZIONE DEI DISCENTI**

CORSO Antimeridiano dalle 8,30 alle 9,00 Pomeridiano dalle 13,30 alle 14,00